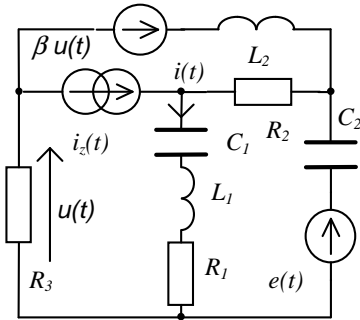


Zajęcia 4

1. Narysować w programie Sapwin schematy obwodów z poprzedniego zestawu. Korzystając z programu Sapwin obliczyć wskazane prądy i napięcia. Porównać wyniki uzyskane w programie Sapwin z wynikami uzyskanymi w Matlabie (jeśli nie zostało to zadanie wykonane poprzednio – należy je wykonać teraz).
2. Korzystając z programu Sapwin obliczyć wskazany prąd.



$$e(t) = 5 \sin(2t - \frac{\pi}{4}), \quad i_z(t) = 5 \sin(2t + \frac{3}{4}\pi), \quad R_1 = 1, R_2 = 2,$$

$$R_3 = \frac{1}{3}, \beta = \frac{1}{2}, C_1 = \frac{1}{2}, C_2 = \frac{1}{2}, L_1 = 1, L_2 = \frac{1}{2}.$$