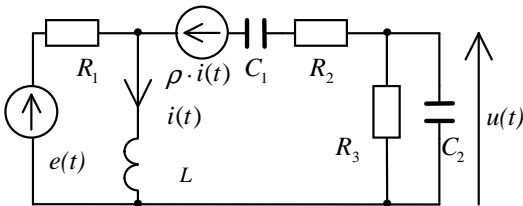


Zajęcia 4

1. Narysować w programie Sapwin schematy obwodów z poprzedniego zestawu. Korzystając z programu Sapwin obliczyć wskazane prądy i napięcia. Porównać wyniki uzyskane w programie Sapwin z wynikami uzyskanymi w Matlabie (jeśli nie zostało to zadanie wykonane poprzednio – należy je wykonać teraz).
2. Korzystając z programu Sapwin obliczyć wskazane napięcie.



$$e(t) = 6 \sin(2t + \frac{3}{4}\pi), R_1 = 3, R_2 = \frac{5}{2}, R_3 = 2, C_1 = 1, C_2 = \frac{1}{4}, L = \frac{1}{2}, \rho = 2.$$