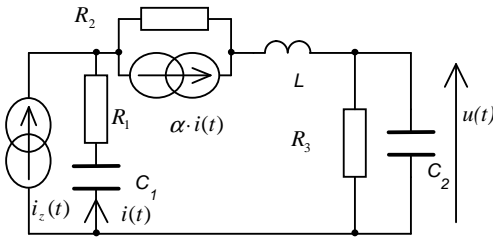


## Zajęcia 4

1. Narysować w programie Sapwin schematy obwodów z poprzedniego zestawu. Korzystając z programu Sapwin obliczyć wskazane prądy i napięcia. Porównać wyniki uzyskane w programie Sapwin z wynikami uzyskanymi w Matlabie (jeśli nie zostało to zadanie wykonane poprzednio – należy je wykonać teraz).
2. Korzystając z programu Sapwin obliczyć wskazane napięcie.



$$R_1 = \frac{3}{2}, R_2 = 1, R_3 = 4, C_1 = 2, C_2 = \frac{1}{2}, L = 6, \alpha = \frac{1}{2}, i_z(t) = 3 \sin\left(\frac{t}{2} - \frac{\pi}{4}\right).$$