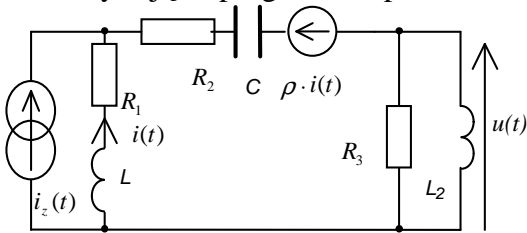


## Zajęcia 4

1. Narysować w programie Sapwin schematy obwodów z poprzedniego zestawu. Korzystając z programu Sapwin obliczyć wskazane prądy i napięcia. Porównać wyniki uzyskane w programie Sapwin z wynikami uzyskanymi w Matlabie (jeśli nie zostało to zadanie wykonane poprzednio – należy je wykonać teraz).

2. Korzystając z programu Sapwin obliczyć wskazane napięcie.



$$i_z(t) = 2 \sin(2t - \frac{\pi}{4}), R_1 = \frac{3}{2}, R_2 = 1, R_3 = 6, C = \frac{1}{10}, L_1 = 1, L_2 = 3, \rho = \frac{1}{2}.$$