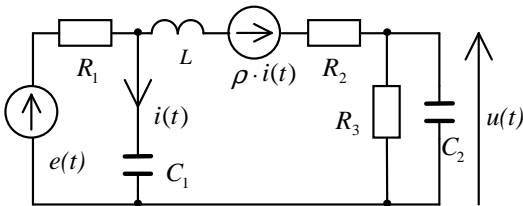


Zajęcia 4

1. Narysować w programie Sapwin schematy obwodów z poprzedniego zestawu. Korzystając z programu Sapwin obliczyć wskazane prądy i napięcia. Porównać wyniki uzyskane w programie Sapwin z wynikami uzyskanymi w Matlabie (jeśli nie zostało to zadanie wykonane poprzednio – należy je wykonać teraz).
2. Korzystając z programu Sapwin obliczyć wskazane napięcie.



$$e(t) = 8 \sin\left(3t - \frac{\pi}{4}\right), R_1 = 1, R_2 = \frac{3}{4}, R_3 = 2, C_1 = 1, C_2 = \frac{1}{6}, L = \frac{5}{12}, \rho = \frac{1}{6}.$$